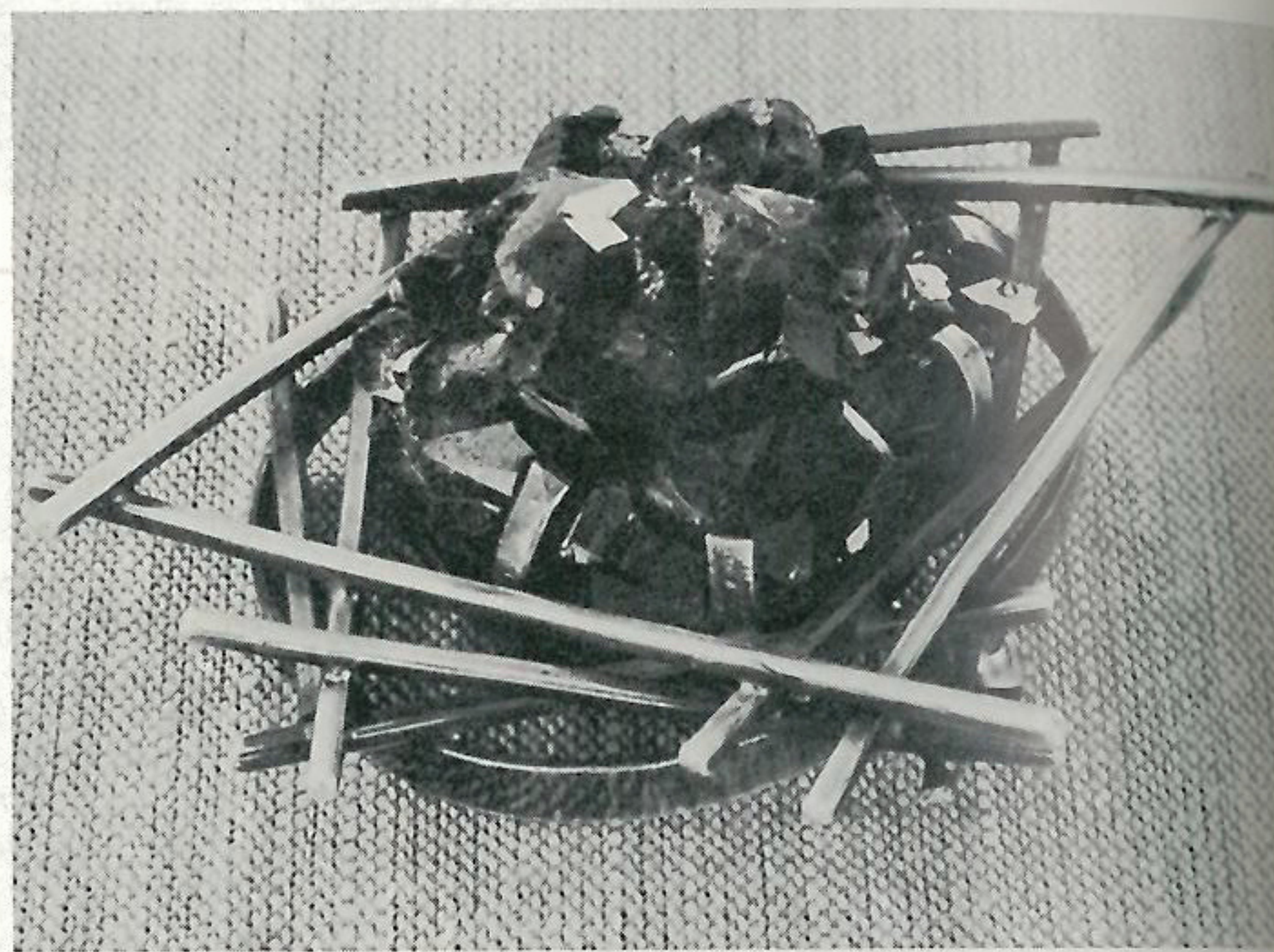




SÜD- AFRIKA



1 | 2
3



1, 2 und 3 Margaret Richardson, Johannesburg

Halsschmuck, geschmolzenes Silber mit Topas und Amethyst; Ring in Silber mit Rauchtoper und Brosche in Silber mit Amethystkristallen

Margaret Richardson absolvierte ihre Lehrzeit an der Fachschule Schwäbisch Gmünd, danach Anstellungen in ihrer Heimatstadt Königseggberg und in Schwäbisch Gmünd, Auswanderung nach Palästina, nach dem Krieg selbständig in Südafrika.